
Une énergie locale et renouvelable
La biomasse : une alternative aux combustibles fossiles

Trois-Rivières, le 3 décembre 2019 – Les utilisateurs de gaz propane, notamment les agriculteurs, ont eu la vie dure ces dernières semaines en raison du conflit ayant eu lieu à la *Compagnie des chemins de fer nationaux du Canada* (CN). Bien que cette situation soit réglée depuis quelques jours, les victimes collatérales de ce conflit doivent trouver une alternative pour éviter d'être reprises en otage si une pareille situation se reproduisait. L'une de ces solutions serait l'utilisation de la biomasse, une énergie locale et renouvelable.

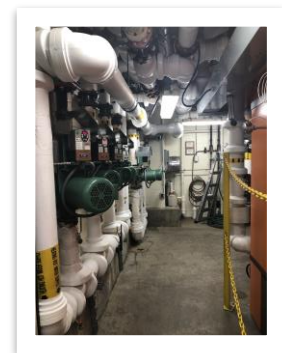
Le Québec importe pour environ 9,4 milliards de dollars par an de combustibles fossiles, dont une large part est consommée pour le chauffage et pour la production de vapeur dans les procédés industriels. Notre société aurait tout avantage à utiliser ses ressources locales et renouvelables pour créer une économie circulaire bénéfique pour les finances du Québec.



« Déjà, de nombreux procédés de séchage utilisent la biomasse comme équipement de chauffage. Le transport de celle-ci ne serait pas problématique, car elle est abondante et présente en quantité au Québec. De plus, la biomasse est une source d'énergie carboneutre », explique Mme Claudia Goulet, associée chez *Combustion Expert Énergie* dont l'entreprise se spécialise dans la vente de centrales thermiques à la biomasse ainsi que dans l'automatisation et l'optimisation de chambres à combustion à la biomasse.

La matière première utilisée avec un système à la biomasse forestière n'est pas assujettie aux fluctuations des prix du marché ce qui en fait un combustible de choix assurant ainsi une prédictibilité des coûts d'opération pour les entreprises.

« Avec la biomasse, nous garantissons la sécurité énergétique du Québec puisqu'elle est présente en abondance dans la province, et ce, tout en possédant une faible empreinte écologique. Le Québec se doit de favoriser l'utilisation d'énergies plus verte comme la biomasse pour atteindre ses objectifs de réduction de GES », conclut Mme Goulet.



À PROPOS DE COMBUSTION EXPERT ÉNERGIE

Fondée en 1997 et dirigée aujourd'hui par Sylvie Milette et Claudia Goulet, *Combustion Expert Énergie* déploie ses équipes de spécialistes partout au Québec. Son expertise de pointe dans les procédés thermiques utilisés en situation de production en fait le partenaire privilégié de nombreuses entreprises œuvrant dans les domaines de la transformation alimentaire, de la chimie et de la pétrochimie, des scieries, des pâtes et papiers et autres applications industrielles. Sa fine connaissance des besoins de l'industrie et des procédés de chauffe l'emmène à développer des solutions innovantes et à proposer des services reconnus pour leur efficacité, leur flexibilité et leur fiabilité.

